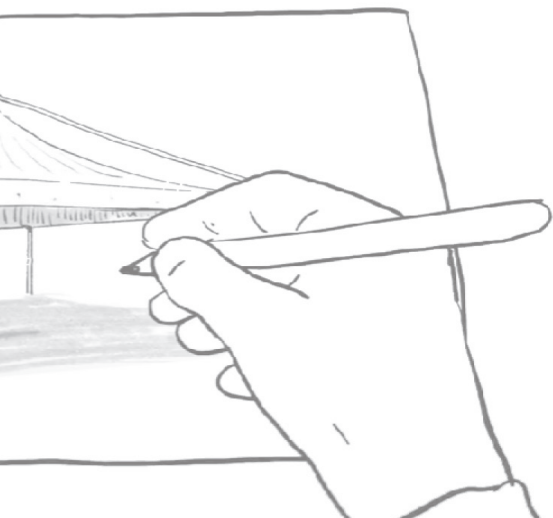


Sprech was born from an intuition, from the ability to imagine solutions that can improve outdoor life.

Since the first patent, that of the **"Pagoda gazebo"**, the first in Italy, the company has sought increasingly **advanced outdoor solutions**, combining aesthetics and functionality.

An evolution that knows no stopping, the small artisan workshop founded 40 years ago is now a company that has 150 skilled workers, a technical office, a sales office, an international sales network and over 600 products in the catalogue.

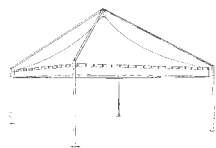
Since 1983, Sprech has been continuously evolving, maintaining its leading position in the textile structures market thanks to a team that carries out its work with great passion.



SPRECH
outdoor concept

GAZEBO EVOLUTION

40 years of outdoor passion



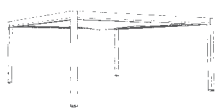
1983
Gazebo Pagoda,
primo brevetto in Italia



1990
Gazebo Airone



2000
Gazebo Cicogna



2023
Gazebo Tenso,
brevetto depositato



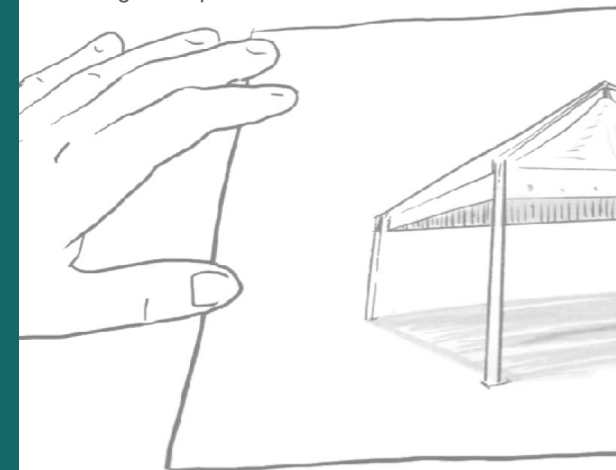
discover more

SPRECH
outdoor concept

Sprech è nata da un'intuizione, dalla capacità di immaginare soluzioni che potessero migliorare la vita all'aperto. Dal primo brevetto, quello del **"gazebo Pagoda"**, primo in Italia, l'azienda ha cercato **soluzioni outdoor sempre più evolute**, coniugando resa estetica e funzionalità.

Un'evoluzione che non conosce sosta, la piccola bottega artigiana nata 40 anni fa oggi è un'azienda che conta 150 operai specializzati, un ufficio tecnico, uno commerciale, una rete vendita internazionale e oltre 600 prodotti a catalogo.

Dal 1983 Sprech è in continua evoluzione, mantenendo la posizione di leader nel mercato delle strutture tessili grazie a una squadra che porta avanti il proprio lavoro con grande passione.

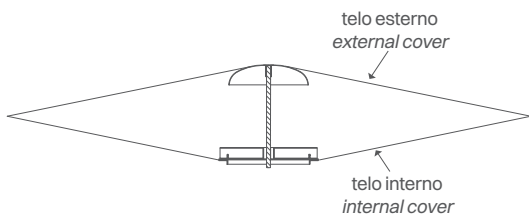


GAZEBO TENSO, 2023 patent pending

Il Gazebo Tenso nasce nel 2023 e completa la gamma dei Gazebo Sprech.

La struttura presenta un'importante innovazione nell'industria delle coperture tessili e una vera rivoluzione nel mondo dei gazebo.

A differenza degli altri modelli, non ha bisogno di traverse metalliche inclinate per sostenere la copertura, ma usa due teli in membrana di poliestere che si tendono grazie a un meccanismo interno non visibile. Questo, permette di minimizzare l'impatto visivo, bilanciando l'ingombro di tensionamento verticale tra intradosso ed estradosso.



The Tenso gazebo on display was born in 2023 and completes the Sprech Gazebo selection.

The structure presents an important innovation in the roofing textile industry and a true revolution in the world of gazebos.

Unlike other models, it does not need inclined metal crosspieces to support the covering, but only uses two polyester membrane sheets which tighten thanks to an invisible internal mechanism. This allows the visual impact to be minimized, balancing the overall dimensions of the vertical tension between the intrados and extrados.



discover more